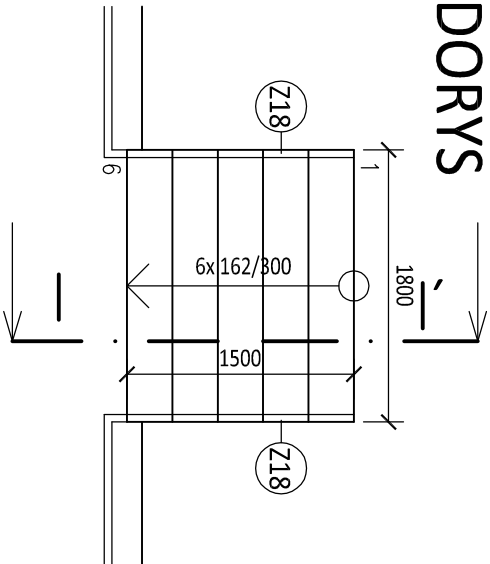


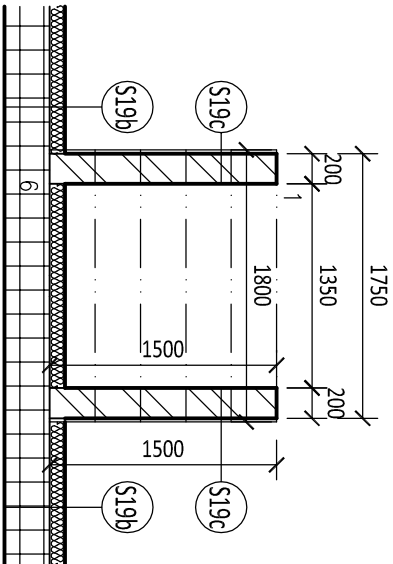
# VYROVNÁVACÍ SCHODIŠTĚ

M 1:50

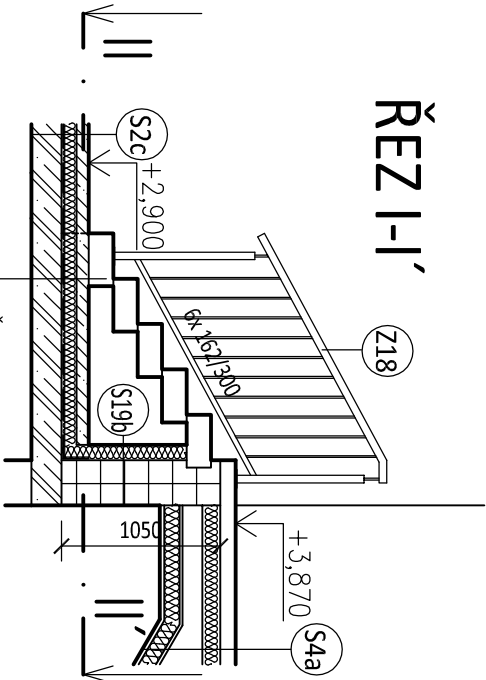
PŮDORYS



ŘEZ II-II'




ŘEZ I-I'



železobetonové prefabrikované stupně 5x 350/160/1800mm  
- C25/30 uložené na keramickém zdivu do maltového lože,  
spára vyplněna polyuretanovým tmelem, hrany sražené  
10/10mm, na hraně nášlapu 5/5mm, povrchová úprava  
epoxidová pryskyřice s protiskluznou úpravou.

## LEGENDA MATERIÁLU:

- STÁVAJÍCÍ KONSTRUKCE
- POHLEDOVÝ ŽELEZOBETON C 25/30
- ZDIVO Z KERAMICKÝCH BLOKŮ 497x200x249mm, P10, ZDĚNÉ NA MALTU PRO TENKÉ SPÁRY
- ZDIVO Z KERAMICKÝCH BLOKŮ 247x300x249mm, P10, ZDĚNÉ NA MALTU PRO TENKÉ SPÁRY
- XPS EXTRUDOVANÝ POLYSTYREN

Projektant:	Vypracoval:		Autorizace:	<div> <b>QATROSYSTEM, spol. s r.o.</b> Kyjovská 3578 580 01 Havlíčkův Brod tel.: 569 430 475 dič: CZ15058654 <b>PROJEKCE</b></div>
Ing. Roman Rázl	Lenka Řihová	Ing. František Dvořák		
Zakázka číslo:	Archivní číslo:			
<b>18-50-775</b>	<b>OV / 14</b>			
Investor:	Město Chotěboř, Trčků z Lípy 69, 583 01 Chotěboř			Paré:
Stupeň:	Dokumentace pro provádění stavby			
Stavba / část:	<div>Zimní stadion - dostavba zázemí pod tribunou</div> <div>ARCHITEKTONICKO - STAVEBNÍ ŘEŠENÍ</div> <div>VYROVNÁVACÍ SCHODIŠTĚ</div>			
Obsah:	<div>Měřítko:</div> <div>1:50</div>			